

HAUG Kompressoren in der Biogas-Aufbereitung und der Biomethan-Einspeisung ins Erdgasnetz

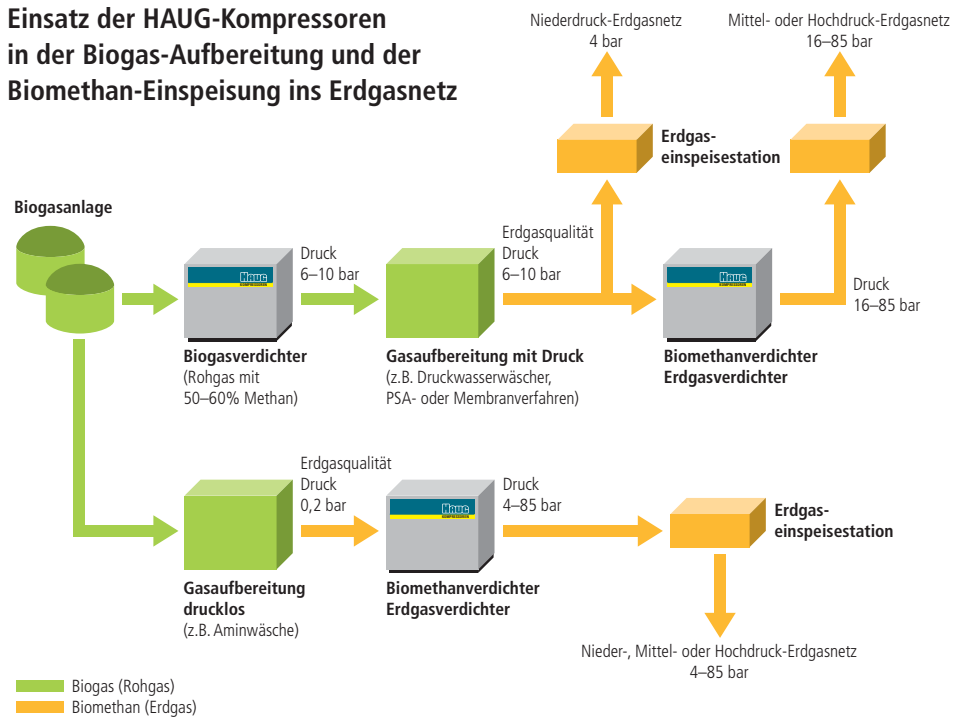


«Gasverdichter mit Aufladungsgebläse vereint die Vorteile eines Kolbenkompressors mit den Vorteilen eines Rotationsverdichters»

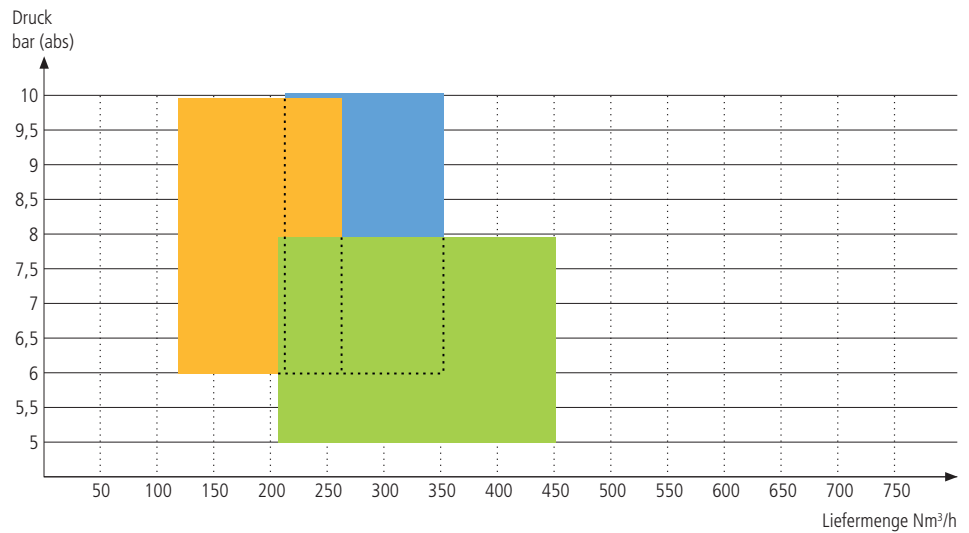
- variable Anpassung der Liefermenge durch Drehzahlregelung
- Einsparung von Betriebskosten
- kompakte Ausführung
- modular aufgebautes, kostengünstiges Baukastensystem
- betriebssichere Verdichtung von feuchtem Biogas bei atmosphärischen Ansaugdruck
- energieeffiziente, gasdichte Verdichtung mit Kolbenkompressor



Einsatz der HAUG-Kompressoren in der Biogas-Aufbereitung und der Biomethan-Einspeisung ins Erdgasnetz



HAUG-Biogasverdichter mit Aufladung für die Aufbereitung von Biogas (Enddruck 8–10 bar abs)



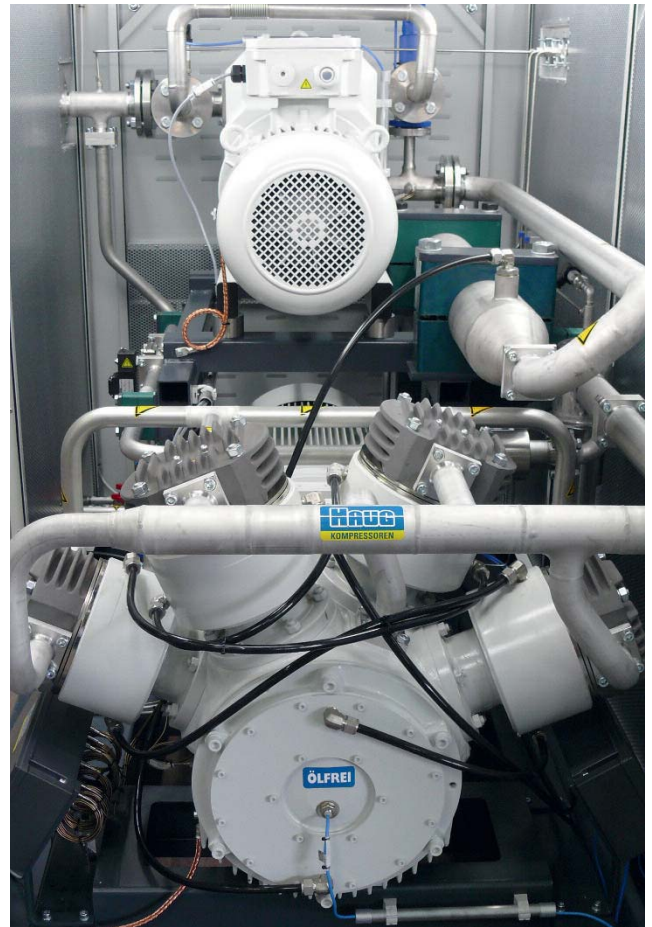
Typ	Liefermenge Nm ³ /h	Installierte Motorleistung kW	Ansaugdruck bar (abs)	Enddruck (Maximum) bar (abs)	Anschlüsse Saug/Druck
QTOGX100WM VV300	120–260	39	1.013	10	DN80 / DN25
QTOGX110WM VV400	215–350	52	1.013	10	DN100 / DN32
QTOGX125WM VV500	205–450	60	1.013	8	DN100 / DN40

Hauptabmessungen: L x B x H = 2300 x 1500 x 1900 mm (ca. Angaben)

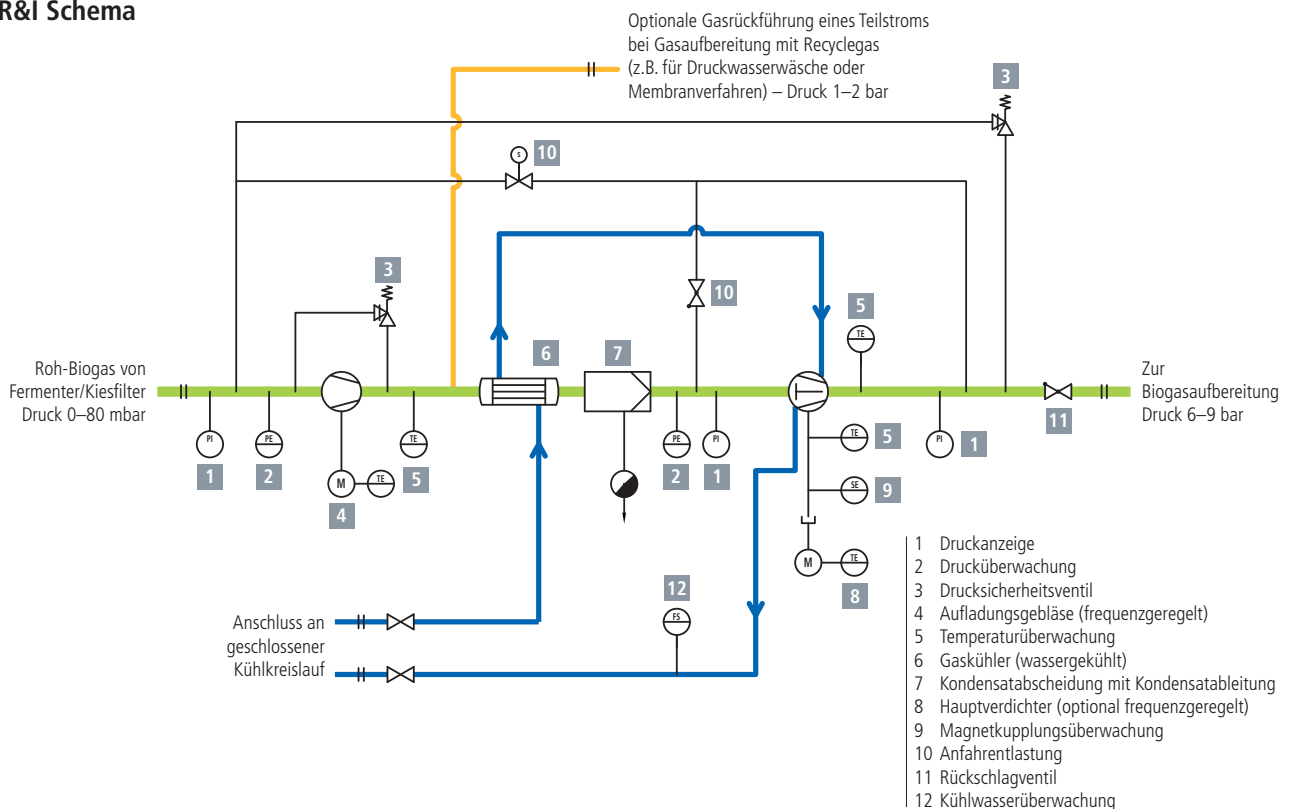
EX-Zone: zugelassen für Zone 2, Gerätekategorie Ex II / inside 2G / outside 3G c IIB T2

Aufbau / Lieferumfang

- Grundrahmen mit Schallschutzhaube für Innen- und Aussenaufstellung
- Aufladungsgebläse mit Nachkühler, Kondensatabscheidung und Kondensatableiter
- technisch gasdichter Kolbenkompressor mit Magnetkupplungsantrieb
- Verrohrung, Instrumentierung, Maschinenüberwachung (Ausführung und Lieferumfang siehe R&I Schema)
- Verdrahtung auf Klemmenkasten
- ohne Nachkühler, Gasüberwachung, Flammensperre, Steuerung (bauseits oder optional)



R&I Schema



Hauptsitz Schweiz:

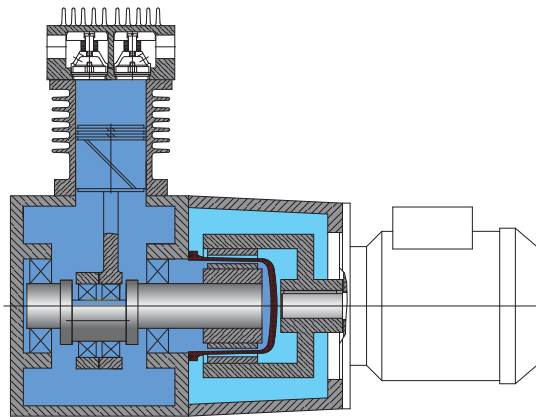
HAUG Kompressoren AG
 Industriestrasse 6
 CH-9015 St. Gallen
 Tel. +41 71 313 99 55
 Fax +41 71 313 99 50
 verkauf@haug.ch
 www.haug.ch

Niederlassung Deutschland:

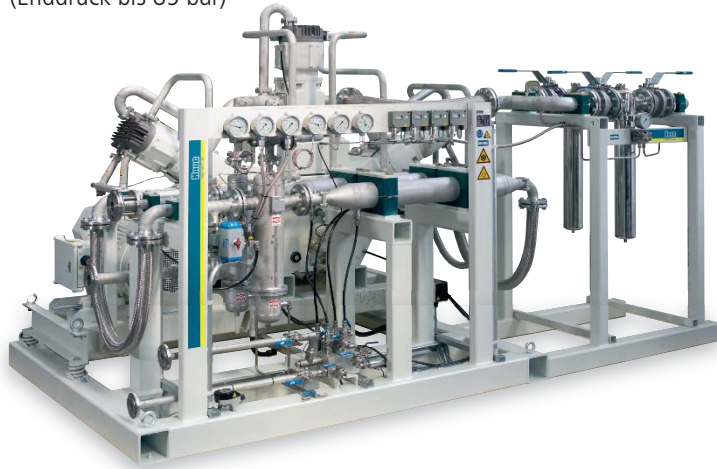
HAUG Kompressoren GmbH
 Postfach 1261
 DE-63586 Linsengericht
 Tel. +49 6051 97570
 Fax +49 6051 975729
 verkauf@haug.ch

HAUG Gas-Kolbenkompressoren mit Magnetkupplung

Nur ein gasdichter Biogas Kompressor hilft der Umwelt, damit Biogas auch umweltfreundlich bleibt. Bereits geringe Gasleckagen verursachen in der Atmosphäre eine um Faktor 23 grössere Umweltbelastung als CO₂. Deshalb ist bei der Planung einer Biogasanlage darauf zu achten, dass Biogasanlagen inklusiv Kompressor technisch dicht ausgeführt sind. Diese Anforderung erfüllt ein Gas-Kolbenkompressor mit Magnetkupplung am Besten.



HAUG Biomethanverdichter (Erdgasverdichter) für die Einspeisung ins Erdgasnetz (Enddruck bis 85 bar)



- ölfreie Verdichtung
- robuste, wassergekühlte Kreuzkopf-Konstruktion
- Kolbenstangenabdichtung mit Gasrückführung
- Drehzahlen von 800–1250 min⁻¹
- leise und nahezu vibrationsfrei
- fundamentlos aufstellbar
- einfach und günstig in Wartung und Unterhalt

Liefermengen bei Saugdruck 5–8 bar (g)

