

Compresseurs HAUG pour le conditionnement de biogaz et la fourniture de biométhane aux réseaux de gaz naturel

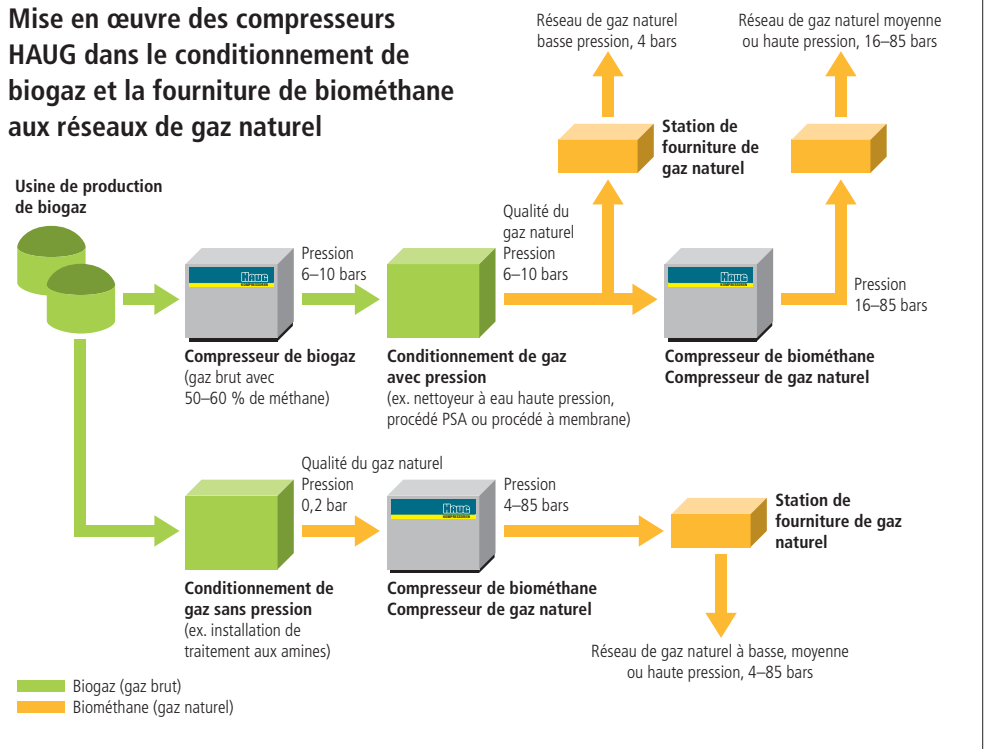


« Le compresseur de gaz avec soufflante pour biogaz associe les avantages d'un compresseur à piston et les atouts d'un compresseur rotatif »

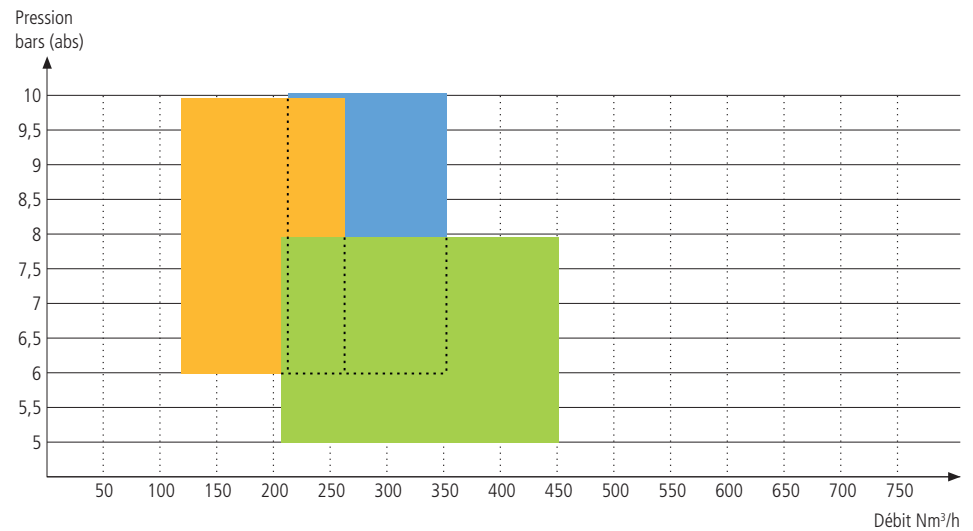
- Ajustement variable du volume délivré par variation de la vitesse
- Économies de coûts d'exploitation
- Réalisation compacte
- Conception du système sous forme de modules à prix avantageux
- Sécurité de fonctionnement de la compression de biogaz humide en cas d'aspiration à la pression atmosphérique
- Compression énergétiquement efficace et étanche aux gaz grâce au compresseur à piston à couplage magnétique



Mise en œuvre des compresseurs HAUG dans le conditionnement de biogaz et la fourniture de biométhane aux réseaux de gaz naturel



Compresseur de biogaz HAUG avec soufflante pour le conditionnement de biogaz (Pression finale 8–10 bars abs)



Type	Débit Nm³/h	Puissance du moteur installé kW	Pression d'aspiration bars (abs)	Pression finale (maximum) bars (abs)	Raccordements aspiration/pression
QTOGX100WM VV300	120–260	39	1.013	10	DN80 / DN25
QTOGX110WM VV400	215–350	52	1.013	10	DN100 / DN32
QTOGX125WM VV500	205–450	60	1.013	8	DN100 / DN40

Dimensions principales : longueur x largeur x hauteur = 2300 x 1500 x 1900 mm (données approx.)

Zone Ex : autorisé pour zone 2, catégorie d'appareils Ex II / intérieur 2G / extérieur 3G c IIB T2

Construction / Fourniture

- Châssis de base équipé d'un capot d'insonorisation pour montage intérieur et extérieur
- Soufflante avec refroidisseur, dispositif de séparation et purge des condensats
- Compresseur à piston étanche aux gaz avec entraînement par couplage magnétique
- Tuyauterie, instruments, dispositifs de surveillance de la machine (réalisation et fourniture: cf. schéma R&I)
- Câblage vers les coffrets de connexion
- Sans : sous-refroidisseur, dispositif de contrôle des gaz, coupe-flamme, commande (à fournir par le maître d'œuvre ou en option)

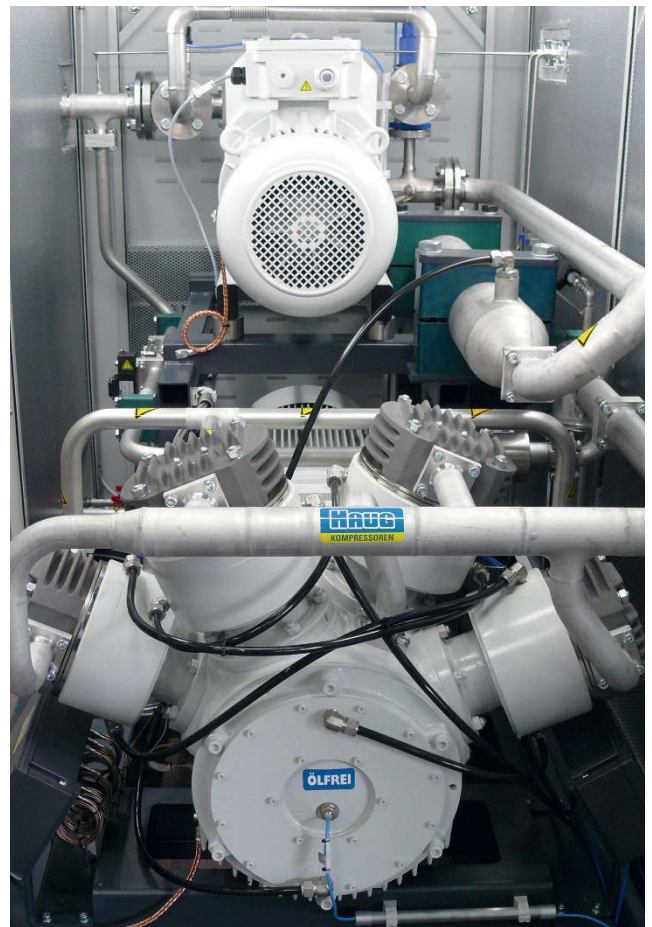
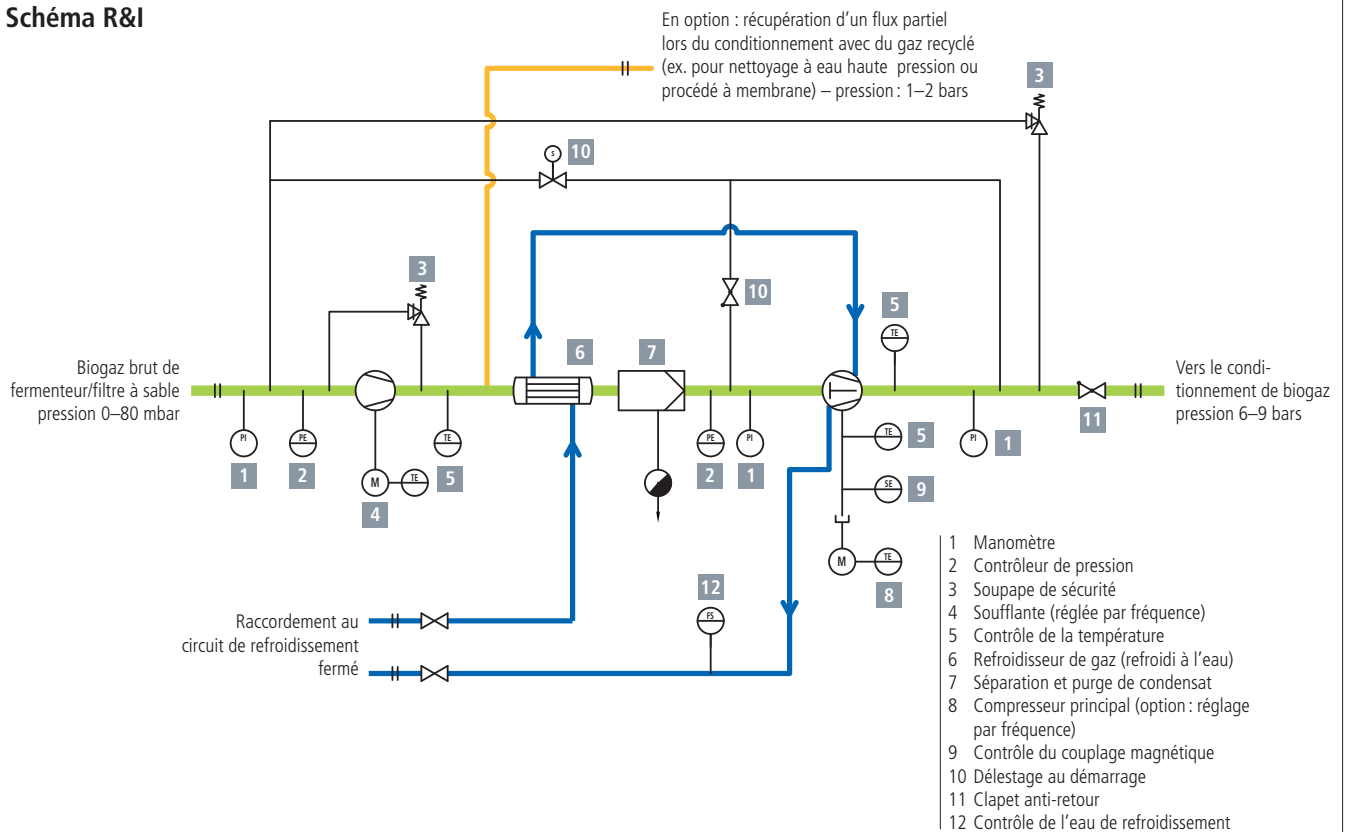


Schéma R&I



Siège social en Suisse:

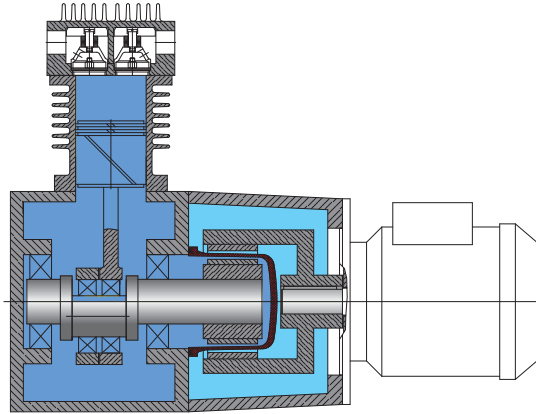
HAUG Kompressoren AG
 Industriestrasse 6
 CH-9015 St. Gallen
 Tél. +41 71 313 99 55
 Fax +41 71 313 99 50
 verkauf@haug.ch
 www.haug.ch

Agence en Allemagne:

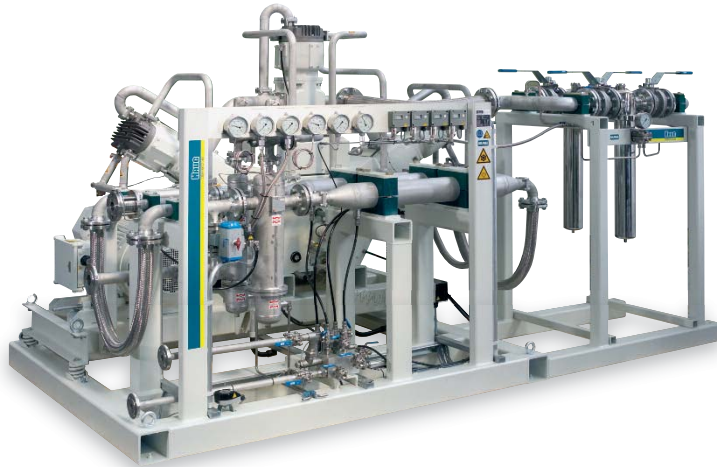
HAUG Kompressoren GmbH
 PO Box 1261
 DE-63586 Linsengericht
 Tél. +49 6051 97570
 Fax +49 6051 975729
 verkauf@haug.ch

Compresseur de gaz à piston avec couplage magnétique HAUG

Seul un compresseur de biogaz étanche aux gaz constitue une aide pour l'environnement, afin que le biogaz aussi demeure écologique. De petites fuites de gaz provoquent déjà dans l'atmosphère une pollution 23 fois supérieure à celle générée par le CO₂. Aussi faut-il veiller – lors de la planification d'une usine de production de biogaz – à ce que de tels sites soient réalisés en y intégrant des compresseurs relevant d'une technique étanche. Le compresseur de gaz à piston avec couplage magnétique satisfait idéalement à cette exigence.



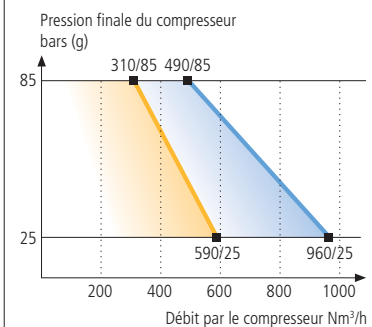
Compresseur de biométhane HAUG (compresseur de gaz naturel) pour la fourniture de réseaux de gaz naturel (pression finale jusqu'à 85 bars)



- Compression sans huile
- Construction robuste à crosse de piston refroidie à l'eau
- Étanchéité de la tige de piston avec récupération du gaz
- Vitesses de rotation de 800–1250 tr/min
- Silencieux et pratiquement sans vibration
- Sans socle réglable
- Simple et peu coûteux à entretenir



Débit pour une pression d'aspiration de 5–8 bars (g)



- Débit max pour une pression d'aspiration de 5 bar (g)
- Débit max pour une pression d'aspiration de 8 bar (g)